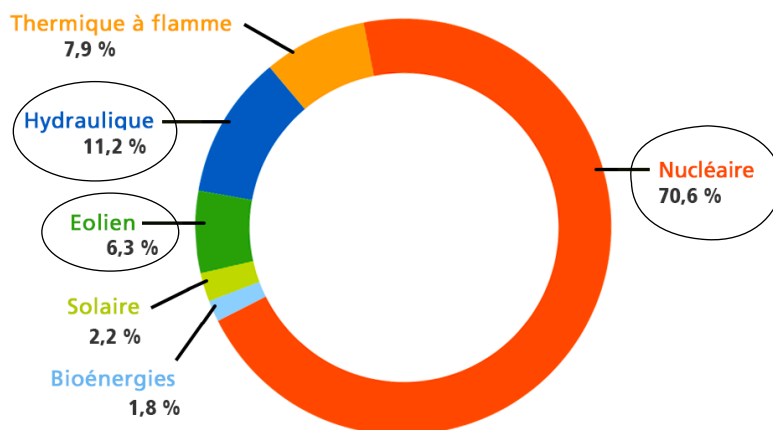




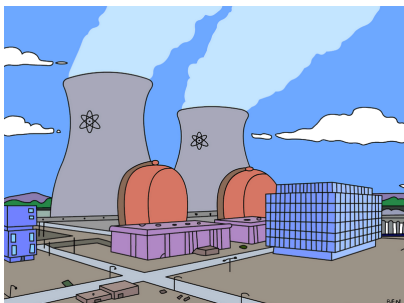
1) COMMENT EST PRODUITE L'ÉLECTRICITÉ EN FRANCE ?

En France, l'électricité est produite à **70%** par les **centrales nucléaires**.

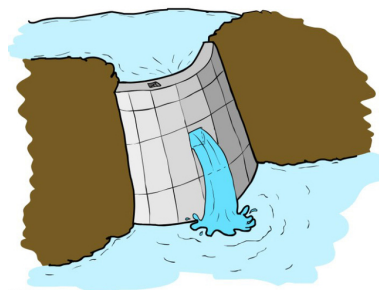
En deuxième position, **11%** de l'électricité est produite par les **centrales hydroélectriques**.



On découvre à quoi ça ressemble :



Les centrales nucléaires : Elles sont installées le long des cours d'eau car elles ont **besoin d'eau** pour refroidir les réacteurs qui transforment l'uranium en énergie.



Les centrales hydroélectriques : Elles sont installées dans les montagnes ou sur les cours d'eau car elles utilisent l'eau retenue par les **barrages** pour fonctionner.



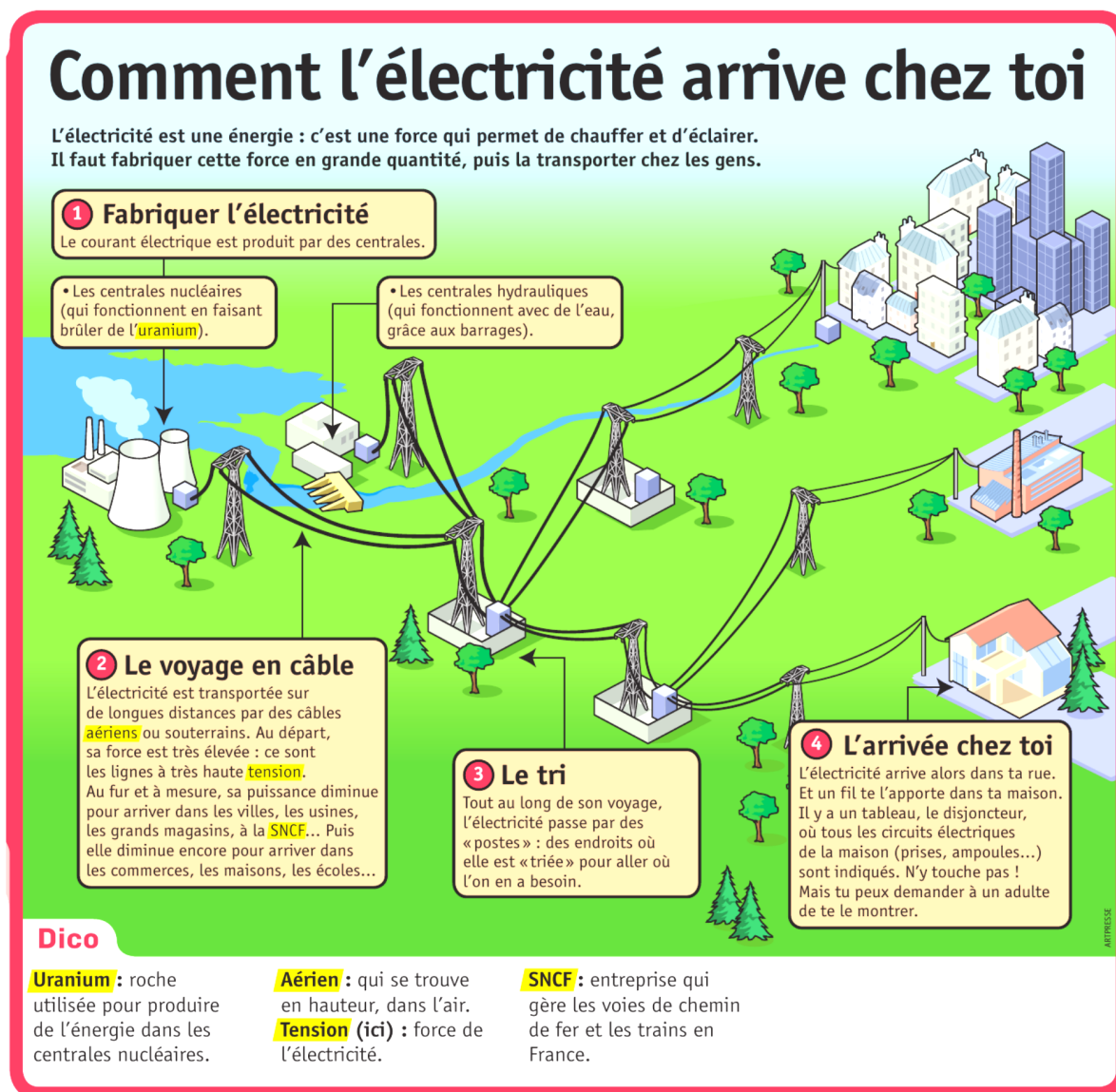
Une éolienne utilise l'énergie **du vent** pour faire tourner ses **hélices** et produire de l'électricité grâce à un **générateur** qui transforme l'énergie du vent en électricité.

Le nom éolienne vient du nom du dieu du vent grec « Éole ».

L'avantage de cette énergie est qu'elle est **renouvelable** (elle ne s'épuise pas).

Elle est cependant assez chère, encombrante et dépend du vent.

2) COMMENT EST TRANSPORTÉ L'ÉLECTRICITÉ ?



1) Par quoi voyage l'électricité pour aller des centrales vers chez toi ?

2) Comment s'appellent les lignes électriques au départ, quand la puissance électrique est très élevée ?

3) Comment s'appelle le tableau chez toi où sont reliés tous les circuits électriques de ta maison ou de ton appartement ?



Lignes à haute tension

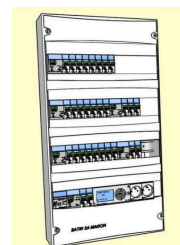


Tableau électrique / disjoncteur
Essaie de le trouver chez toi accompagné de tes parents. Tu ne dois pas y toucher.